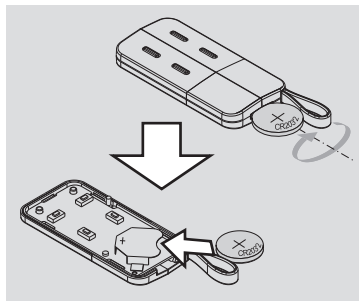


FM402E  
FM404E



**TRANSMITTER TECHNICAL DATA**

	u.m	
Battery and power supply type *	V	3 (CR2032)
Consumption in the transmitting mode	mA	20
Frequency	MHz	433,920
Duty cycle class		2
Modulation	FSK	<40 KHz
Radiated power	μW	250
Operating temperature	°C	-20+55
Number of combinations		2 <sup>66</sup>

**\***

-I- **Attenzione:** Batterie al Litio. Pericolo in caso di inversione della polarità. Sostituire la batteria con una di uguali caratteristiche. Smaltire le batterie come raccomandato dal produttore.

-F- **Attention:** Batteries au Lithium. Danger en cas d'inversion de la polarité. Remplacer la batterie existante par une autre présentant les mêmes caractéristiques. Elimine les batteries conformément aux indications du producteur.

-E- **Atención:** Pilasdelitio. Peligro en caso de inversión de la polaridad. La pila debe sustituirse con una de iguales características. Las pilas deben eliminarse de la manera recomendada porel fabricante.

-GB- **Caution:** lithium batteries. Danger if the polarity is reversed. Replace the battery with one having identical characteristics. Dispose of the batteries as recommended by the manufacturer.

-D- **Achtung:** Lithium-Batterien. Gefahr bei Umkehr der Polarität. Die Batterie gegen eine andere mit den gleichen Merkmalen austauschen. Die Batterien gemäß den Herstellerempfehlungen entsorgen.

-NL- **Let op:** Lithiumbatterijen. Gevaar in geval van verwisseling van de polariteit. Vervang de batterij door een exemplaar met dezelfde eigenschappen. Gooi de batterijen weg zoals aanbevolen door de fabrikant.

-I- **SMALTIMENTO** - Questo prodotto è formato da vari componenti che potrebbero a loro volta contenere sostanze inquinanti. Non disperdere nell'ambiente! Informarsi sul sistema di riciclaggio o smaltimento del prodotto attenendosi alle norme di leggi vigenti a livello locale.



-F- **ELIMINATION** - Ce produit est constitué de divers composants qui pourraient à leur tour contenir des substances polluantes. Ne pas laisser ce produit gagner l'environnement. S'informer sur le système de recyclage ou d'élimination du produit conformément aux dispositions légales en vigueur à un niveau local.

-E- **ELIMINACION** - Este producto está constituido por varios componentes que podrían, a su vez, contener sustancias contaminantes. ¡No los vierta en el medio ambiente! Infórmese sobre el sistema de reciclaje o eliminación del producto con arreglo a las leyes vigentes en ámbito local.

-GB- **DISPOSAL** - This product is made up of various components that could contain pollutants. Dispose of properly!

Make enquiries concerning the recycling or disposal of the product, complying with the local laws in force.

-D- **ENTSORGUNG** - Dieses Produkt besteht aus verschiedenen Bauteilen, die ihrerseits die Umwelt verschmutzende Stoffe enthalten können. Sachgerecht entsorgen! Informieren Sie sich, nach welchem Recycling oder Entsorgungssystem das Produkt entsprechend der örtlich geltenden Bestimmungen zu entsorgen ist.

-NL- **VERWIJDERING** - Dit product bestaat uit diverse onderdelen die ook weer verontreinigende stoffen kunnen bevatten. Het product mag niet zomaar weggegooid worden! Informeer over de wijze van hergebruik of verwijdering van het product en neem daarbij de wettelijke voorschriften die ter plaatse gelden in acht.

**Declaration of Conformity  
Directive 1999/5/EC (R&TTE)**



- I - Con la presente TELCOMA Srl dichiara che il prodotto FM404E (variante: FM402E) è conforme ai requisiti essenziali ed altre disposizioni pertinenti stabilite dalla direttiva 1999/5/CE.

- F - Par la présente TELCOMA Srl déclare que l'appareil FM404E (variantes: FM402E) est conforme aux exigences essentielles et aux autres dispositions pertinentes de la Directive 1999/5/CE.

- E - Por medio de la presente TELCOMA Srl declara que el FM404E (variante: FM402E) cumple con los requisitos esenciales y cualesquiera otras disposiciones aplicables o exigibles de la Directiva 1999/5/CE.

- UK - Hereby, TELCOMA Srl, declares that this FM404E (variants: FM402E) is in compliance with the essential requirements and other relevant provisions of Directive 1999/5/EC.

- D - Hiermit erklärt TELCOMA Srl, dass sich dieser FM404E (variants: FM402E) in Übereinstimmung mit den grundlegenden Anforderungen und den anderen relevanten Vorschriften der Richtlinie 1999/5/EG befindet\*.

- NL - Hierbij verklaart TELCOMA Srl dat het toestel FM404E (variants: FM402E) in overeenstemming is met de essentiële eisen en de andere relevante bepalingen van richtlijn 1999/5/EG.